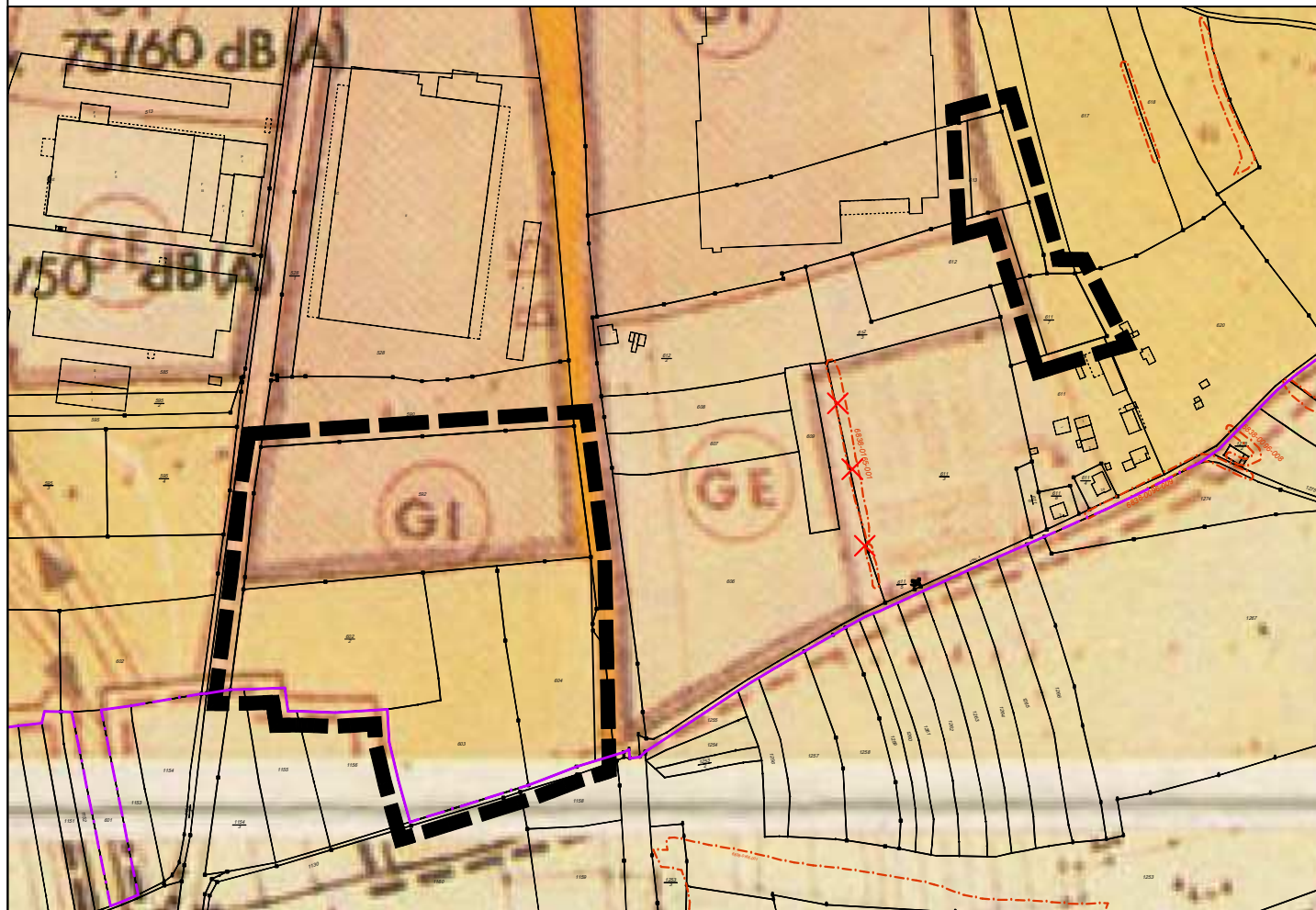
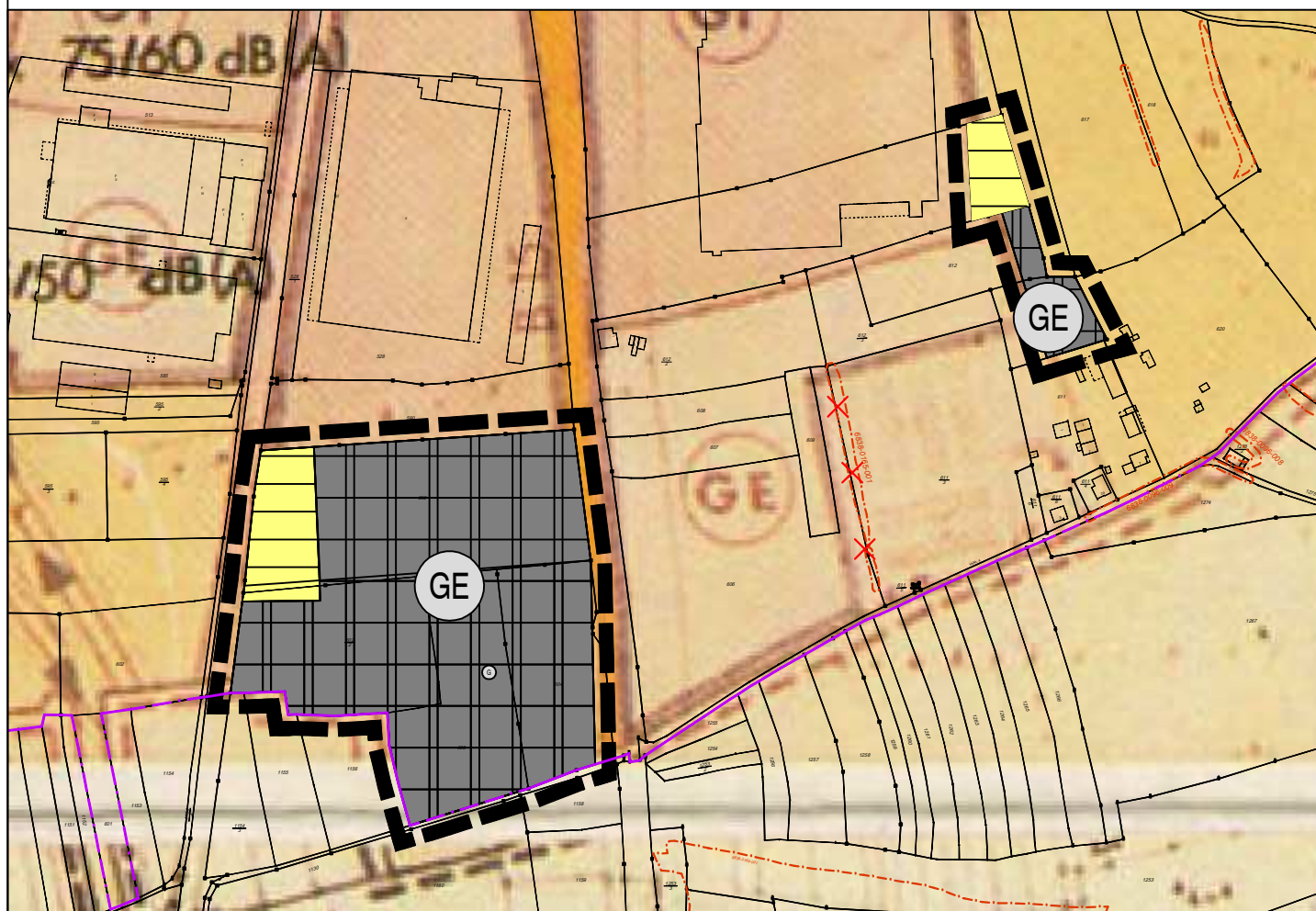


WIRKSAMER FLÄCHENNUTZUNGSPLAN



11. DECKBLATTÄNDERUNG



LEGENDE

Bestand	Planung	
		Räuml. Geltungsbereich der Deckblattänderung
		Gewerbegebiet
		Industriegebiet
		Flächen für die Bahnanlagen
		Landwirtschaft
		örtliche Hauptverkehrsstraße
		Flächen für Versorgungsanlagen
		elektr. Freileitungen mit KV-Angabe und Schutzzone
Nachrichtliche Übernahmen / Hinweise		
		Gemeindegrenze
		amtlich kartiertes Biotop mit Nummer (Flachland)
		amtlich kartiertes Biotop nicht mehr vorhanden
		digitale Flurkarte

Alle nicht berührten Planzeichen sind der Legende des wirksamen Flächennutzungsplanes zu entnehmen

FLÄCHENNUTZUNGSPLAN MARKT REGENSTAUF



11. DECKBLATTÄNDERUNG

"Gewerbegebiet Regenstauf Süd-Brennthal und Teilbereich Industriegebiet Regenstauf Süd Teil II Am Lauber Weg"

M 1 : 5.000

Entwurf i.d.Fassung vom 08.08.2023

PLANVERFASSER:

BERNHARD BARTSCH ■ DIPL. ING. (FH)

STADTPLANUNG ■ LANDSCHAFTSARCHITEKTUR

ADRESSE: BERGSTRASSE 25
93161 SINZING
TEL: 0941 463 709 - 0
E-MAIL: INFO@B-BARTSCH.DE
WEB: WWW.B-BARTSCH.DE

